

「2023년 사회적기업가 육성사업」 [사]사회적기업연구원 역량표

1

일반 현황

주 소	(본원) 부산광역시 금정구 중앙대로 1883, 2층(구서동, 현대자동차) (창업지원센터) 부산광역시 연제구 아시아드대로 107 현대오일뱅크 2층	분야	<input checked="" type="checkbox"/> 권역(부산/울산/경남)
홈페이지 (대표 이메일)	http://www.rise.or.kr rise1004@risebiz.or.kr		
대표 전화 (팩스)	051-504-0275(FAX. 051.504.0276)		
기관 미션 및 연혁			
설립목적	• (사)사회적기업연구원은 사회적기업(Social Enterprise)에 대한 연구를 통하여 사회적기업의 성장과 활성화를 도모하는 공익연구기관으로 설립		
<div><div>기관소개</div><div>연혁</div></div> <p>2022</p> <ul style="list-style-type: none">• 사회적기업 통합지원기관• 부산 사회적기업 지원 기업은행 운영• 제1차 부산시 사회적기업 육성계획 수립(연구용역 수행)• 제1차 부산시 사회적기업 육성계획 수립(연구용역 수행) <p>2021</p> <ul style="list-style-type: none">• 제1차 부산시 사회적기업 육성계획 수립(연구용역 수행)• 사회적기업 육성지원사업• 사회적기업 육성지원사업 <p>2020</p> <ul style="list-style-type: none">• 부산시 제1차 합동조사 기본계획 수립(연구용역 수행)• 산업통상자원부 사회적기업 육성사업(연구용역 수행)• 사회적기업 육성지원사업(연구용역 수행) <p>2019</p> <ul style="list-style-type: none">• KSPC 발전방향 연구용역 수행• 사회적기업 육성지원사업(연구용역 수행)• 소상공인 창업지원사업(연구용역 수행)• 제1차 부산시 사회적기업 육성계획 수립(연구용역 수행) <p>2018</p> <ul style="list-style-type: none">• 부산 사회적기업 지원 기업은행 1기 위탁운영• 부산시 사회적기업지원센터 위탁운영• 제1차 부산시 사회적기업 육성계획 수립(연구용역 수행)• 제1차 부산시 사회적기업 육성계획 수립(연구용역 수행) <p>2017</p> <ul style="list-style-type: none">• 사회적기업 글로벌 네트워크 포럼 주관• 부산시 합동조사 결과조사 연구용역 수행• 사회적기업 활성화를 위한 연구용역 수행 <p>2016</p> <ul style="list-style-type: none">• 부산시 사회적기업 육성 기본계획 수립• 사회적기업 육성지원사업(연구용역 수행)• 사회적기업 육성지원사업(연구용역 수행) <p>2015</p> <ul style="list-style-type: none">• 14년도 사회적기업 권역별 통폐합사업 "제1차" 수상• 2015 사회적기업 육성지원사업(연구용역 수행)• 사회적기업 육성지원사업(연구용역 수행) <p>2014</p> <ul style="list-style-type: none">• 사회적기업 육성지원사업(연구용역 수행)• 사회적기업 육성지원사업(연구용역 수행)• 사회적기업 육성지원사업(연구용역 수행) <p>2013</p> <ul style="list-style-type: none">• 사회적기업 육성지원사업(연구용역 수행)• 사회적기업 육성지원사업(연구용역 수행)• 사회적기업 육성지원사업(연구용역 수행) <p>2012</p> <ul style="list-style-type: none">• 사회적기업 육성지원사업(연구용역 수행)• 사회적기업 육성지원사업(연구용역 수행)• 사회적기업 육성지원사업(연구용역 수행) <p>2011</p> <ul style="list-style-type: none">• 부산광역시 사회적기업지원센터 개원• 사회적기업 육성지원사업(연구용역 수행)• 사회적기업 육성지원사업(연구용역 수행) <p>2010</p> <ul style="list-style-type: none">• 사회적기업 육성지원사업(연구용역 수행)• 사회적기업 육성지원사업(연구용역 수행)• 사회적기업 육성지원사업(연구용역 수행) <p>2009</p> <ul style="list-style-type: none">• 사회적기업 육성지원사업(연구용역 수행)• 사회적기업 육성지원사업(연구용역 수행)• 사회적기업 육성지원사업(연구용역 수행) <p>2008</p> <ul style="list-style-type: none">• 사회적기업 육성지원사업(연구용역 수행)• 사회적기업 육성지원사업(연구용역 수행)• 사회적기업 육성지원사업(연구용역 수행) <p>2007</p> <ul style="list-style-type: none">• 사회적기업 육성지원사업(연구용역 수행)• 사회적기업 육성지원사업(연구용역 수행)• 사회적기업 육성지원사업(연구용역 수행) <p>2006</p> <ul style="list-style-type: none">• (사)사회적기업연구원 설립• (사)Social Enterprise(society) 설립			
사업 목표			
주요 내용	• 발굴-선정-육성-사후관리 전 단계에서 유관기관과 코워킹 확대 • 지원인력의 역량강화를 통한 전문적 서비스제공 • 창업팀 단계를 고려한 수준별 인큐베이팅 과정 및 성과목표 설정		
추진전략	사회적기업가와 같이, 사회적 가치 실현		

□ 지원인력

인력 구분	참여율	성명 (생년월일)	직위 (소속 기관명)	최종학력		창업지원 경력기간	보유 자격증	고용 형태	채용 여부 (계획월)
				학위	전공				
총괄 책임	90%	유정용 (*****)	센터장 ((사)사회적기업연구원)	석사	사회적 기업학	96개월	• 증권·펀드·파생상품 투자상담사 • 협동조합 코디네이터	정규	완료
담임 멘토	100% (전담)	이미령 (*****)	실장 ((사)사회적기업연구원)	학사	무역학	54개월	• 정보처리기사 • 협동조합 코디네이터	정규	완료
담임 멘토	90% (전담)	김동욱 (*****)	팀장 ((사)사회적기업연구원)	박사	국제학	30개월	• 엔젤아카데미 적격엔젤양성과정 • 협동조합 코디네이터	정규	완료
담임 멘토	100% (전담)	구부성 (*****)	책임연구원 ((사)사회적기업연구원)	학사	광고 홍보학	72개월	• 디자인씽킹 파생코디네이터 • 협동조합 코디네이터	정규	완료
담임 멘토	100% (전담)	윤정선 (*****)	책임연구원 ((사)사회적기업연구원)	석사	일본학	36개월	• FAT 1급	정규	완료
매니저	100% (전담)	김민정 (*****)	연구원 ((사)사회적기업연구원)	학사	국제관 광경영 학	12개월	• 국가공인 CS Leaders • 중등학교정교사(2급)- 관광	정규	완료

□ 운영위원회

연 번	성명 (생년월 일)	직위 (소속 기관명)	최종학력		주요 창업지원 관련 경력	보유 자격증	분야
			학위	전공			
1	송경수 (*****)	명예교수 (부산가톨릭대학교)	박사	경영학	• (현) 부산광역시 사회적경제 재정관련 및 일자리 심사위원 • (전) 부산광역시 사회적기업 육성위원회 위원	• 기술평가사	학계
2	황영우 (*****)	원장 (부산시도시재생지원 센터)	박사	도시 공학	• (현) 부산시도시재생지원센터 • (전) 부산광역시 도시계획위원회 위원 • (전) 부산연구원 선임연구위원	-	사회적 경제
3	김승인 (*****)	대표 (해브IP컨설팅사무소)	석사	발명영재 교육학	• (현) 기관사업 심사위원 및 멘토 • (전) 한국발명진흥회 지식재산 업무 총괄	• 기술거래사 • 브랜드관리사	창업 지원
4	이주홍 (*****)	대표이사 (주)스마트파머	석사	경영학	• (현) (사)한국엑셀러레이터협회 사무총장 • (현) 계명대학교 창업대학교 겸임교수	• 벤처캐피탈리스트	창업 지원
5	이근영 (*****)	대표이사 (주)미요랑	학사	아동가족 전문학	• (현) 21년~사회적기업가 육성 사업 운영위원 • (전) 청년사관학교 창업보육과정 및 경영이수	• 보육교사자격증	사회적 기업가
6	박우진 (*****)	대표이사 (주)더굿커뮤니케이션	석사	경영학	• (현) 22년~사회적기업가 육성 사업 운영위원 • (전) 동주대학교 초빙교수	• 유통관리사 • 텔레마케팅 관리사	사회적 기업가
7	노성여 (*****)	교수 동명대학교	박사	기술 경영	• (현) 동명대학교 창업교육센터 • (현) 동명대학교 소셜벤처사업단 • (전) 남부권창업교육거점센터	• 기술거래사 • 창업지도사	학계
8	유정용 (*****)	센터장 (사)사회적기업연구원	석사	사회적 기업학	• (현) 사회적기업가 육성사업 총괄책임자 • (전) 부산광역시 마을기업 육성사업	• 펀드투자상담사 • 파생상품투자상담사 • 증권투자상담사	내부

□ 전문멘토

연 번	분야	성명 (생년월일)	직위 (소속 기관명)	최종학력		주요 창업지원 관련 경력	보유 자격증
				학위	전공		
1	창업/ 비즈니스	고명환 (*****)	대표 (더게임체인저스)	박사 수료	경영학	• (현) 더게임체인저스 대표 • (전) (주)인사이트컨설팅 대표	• 경영지도사 • 사회조사 분석사
2	창업/ 비즈니스	김대홍 (*****)	대표 (프레드랩)	학사	항공 우주학	• (현) 프레드랩 대표 • (전) 에이치앤피국제특허 법률사무소 과장	• 경영지도사 • 기술가치 평가사
3	창업/ 비즈니스	김병수 (*****)	대표 (디아편BTC)	박사	경영학	• (현) 디아편BTC 대표 • (전) (주)인터칸정보통신 본부장	• 경영지도사
4	창업/ 비즈니스	김승인 (*****)	대표 (해븐IP컨설팅)	석사	발명 영재 교육학	• (현) 해븐IP컨설팅 대표 • (전) 한국발명진흥회 팀장	• 기술거래사
5	창업/ 비즈니스	김아람 (*****)	대표 (주)뿌리마케팅)	학사	경영학	• (현) (주)뿌리마케팅 대표 • (전) NCUBE 팀장	-
6	창업/ 비즈니스	김용호 (*****)	교수 (부산가톨릭대학교)	박사	경영학	• (현) 부산가톨릭대학교 교수 • (전) 부산광역시 사회적기업 육성위원회 위원	-
7	창업/ 비즈니스	김종언 (*****)	대표 (주)모람플랫폼)	학사	경영학	• (현) (주)모람플랫폼 대표 • (전) 리버리티 대표	-
8	창업/ 비즈니스	노광진 (*****)	대표 (주)인사이트 컨설팅)	박사 수료	경영학	• (현) (주)인사이트컨설팅 대표 • (전) 경영지도법인 한국진단 (주) 책임지도위원	• 경영지도사
9	창업/ 비즈니스	노성여 (*****)	교수 (동명대학교)	박사	경영학	• (현) 동명대학교 교수 • (현) 동명대학교 창업지원센터장	• 기술거래사 • 창업지도사
10	창업/ 비즈니스	박은정 (*****)	성장지원팀장 (사)사회적기업 연구원)	석사 수료	국제학	• (현) (사)사회적기업연구원 성장지원팀장	-
11	창업/ 비즈니스	배현범 (*****)	사회적기업팀장 (사)사회적기업 연구원)	학사	경제학	• (현) (사)사회적기업연구원 사회적기업팀장	-
12	창업/ 비즈니스	송경수 (*****)	명예교수 (부산가톨릭대학교)	박사	경영학	• (현) 부산가톨릭대학교 명예교수 • (전) 부산광역시 사회적기업 육성위원회 위원	• 기술평가사
13	창업/ 비즈니스	송병근 (*****)	대표 (주)크리플레이)	학사	치기 공학과	• (현) (주)크리플레이 대표	-
14	창업/ 비즈니스	유철 (*****)	센터장 (부산광역시 사회적경제지원센터)	석사	경영학	• (현) 부산광역시 사회적경제지원센터장 • (전) (사)사회적기업연구원 창업지원센터장	-
15	창업/ 비즈니스	이주홍 (*****)	대표 (주)스마트파머)	박사 수료	경영학	• (현) (주)스마트파머 대표 • (전) (사)한국엑셀러레이터협 회 사무총장	-
16	창업/ 비즈니스	황영우 (*****)	원장 (재)부산도시 재생지원센터	박사	도시 계획학	• (현) (재)부산도시재생지원센 터 원장 • (전) 부산경상대학교 조교수	-
17	창업/ 비즈니스	황준호 (*****)	센터장 (사)사회적기업 연구원)	석사	경영학	• (현) (사)사회적기업연구원 사회적기업센터장	-

18	특정분야 (노무사)	김예지 (*****)	대표 노무사 (노무법인 남명)	학사	사회학, 경영학	• (현) 노무법인 남명 대표 노무사 • (전) 노무법인 예림 책임 노무사	• 공인노무사
19	특정분야 (회계사)	박수빈 (*****)	대표 회계사 (다운회계사무소)	학사	경영학	• (현) 다운회계사무소 대표 회계사 • (전) 삼일회계법인 Senior Manager	• 공인회계사
20	특정분야 (세무사)	송은철 (*****)	대표 세무사 (부광세무법인 서부산)	학사	경영학	• (현) 송은철세무회계사무소 대표 세무사 • (현) 부광세무법인 서부산 대표 세무사	• 세무사
21	특정분야 (변리사)	윤은영 (*****)	변리사 (브릿지특허법률 사무소)	석사	법학	• (현) 브릿지특허법률사무소 변리사 • (전) 부산대학교산학협력단 팀장/변리사	• 변리사 • 기술가치 평가사
22	특정분야 (변호사)	이민주 (*****)	대표 변호사 (법무법인 대로)	석사	법학	• (현) 법무법인 대로 대표 변호사 • (전) 법무법인 인화국제 변호사	• 변호사
23	특정분야 (세무사)	이승욱 (*****)	대표 (이승욱세무사무소)	석사	행정학	• (현) 이승욱세무사무소 대표 변호사 • (전) ㈜두레경영자문 대표	• 세무사 • 경영지도사
24	특정분야 (노무사)	전동화 (*****)	대표 노무사 (노무법인 인사21)	박사	경영학	• (현) 노무법인 인사21 대표 노무사 • (전) 노무법인 정률 대표 노무사	• 공인노무사 • 경영지도사
25	특정분야 (회계사)	전운식 (*****)	대표 회계사 (내일회계법인)	석사	경영학	• (현) 내일회계법인 대표 회계사 • (전) 이촌회계법인 회계사	• 공인회계사
26	특정분야 (변리사)	정남진 (*****)	대표 변리사 (리엘특허법률 사무소)	석사	전자 전기 공학	• (현) 리엘특허법률사무소 대표 변리사 • (전) 센텀특허법률사무소 대표 변리사	• 변리사
27	Peer	김선영 (*****)	대표 (에스이 메이커스㈜)	석사 과정	경영학	• (현) 에스이메이커스㈜ 대표 • (전) ㈜인포쉐어 팀장	• 기술평가사
28	Peer	김정윤 (*****)	이사 (㈜힐링빈즈)	학사	사회 복지학, 경제학	• (현) ㈜힐링빈즈 이사 • (전) 사직종합사회복지관 사회복지사	• 바리스타2급
29	Peer	남수정 (*****)	대표 (㈜부산의 아름다운길)	전문 학사	유아 교육	• (현) ㈜부산의아름다운길 대표 • (전) 갈매길협동조합 이사장	-
30	Peer	박우진 (*****)	대표 (㈜더굿커뮤니 케이션)	박사 수료	경영학	• (현) ㈜더굿커뮤니케이션 대표 • (전) ㈜위즈엘 과장	-
31	Peer	윤태준 (*****)	대표 (㈜티엘)	학사	국제 정치학, 아프 리카학	• (현) ㈜티엘 대표 • (전) EWEDP 연구원	-
32	Peer	황태연 (*****)	대표 (협동조합매일매일 즐거워)	석사	행동 치료학	• (현) 협동조합매일매일즐거워 대표 • (전) 에코버스 대표	• 사회복지사1급


3

창업 공간

○ 창업팀 사무공간: 총 (143.98)m²

위치(소재지)	(47501) 부산광역시 연제구 아시아드대로 107, 2층(거제동)		
운영기간	협약기간 내 계속 사용	입주가능팀수	20팀
기자재 보유현황	의자 및 책상(8세트), 빔프로젝터(1세트), 데스크탑 PC(2식), 복합기(2개), 파티션, 에어컨, 냉장고, 냉온수기, 문서세단기, 냉난방시스템		
사진			

○ 창업팀 사무공간: 총 (89.36)m²

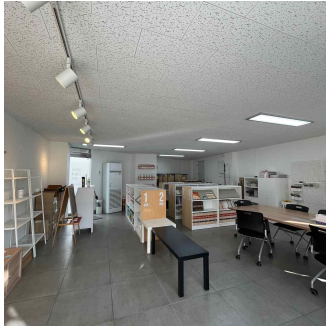
위치(소재지)	(48453) 부산광역시 남구 수영로 149, 2층(대연동)		
운영기간	협약기간 내 계속 사용	입주가능팀수	12팀
기자재 보유현황	의자 및 책상(14세트), 복합기(1개), 파티션, 에어컨, 냉온수기, 냉난방시스템		
사진			

○ 창업팀 서비스공간: 총 (107.26)m²

구분	면적	개수	위치(소재지)	확보여부
허브공간	53.89m ²	1개	부산광역시 남구 수영로 149, 1층	완료
회의실1	36.85m ²	1개	부산광역시 연제구 아시아드대로 107, 2층(거제동)	완료
회의실2	16.52m ²	1개	부산광역시 남구 수영로 149, 2층	완료
합계	107.26m ²	3개	-	-

구분	허브공간	회의실1	회의실2
좌석	-	8석	10석
기자재 보유현 황	회의용 탁자 및 의자(1식) 화이트보드(1개)	회의용 탁자 및 의자(1식) 대형 와이드 TV(1개), 화이트보드(1개)	회의용 탁자 및 의자(1식), 화이트보드(1개), 냉난방시스템

사진



4 | 주요 창업 프로그램

□ 창업교육

○ 주요 인큐베이팅 프로그램

- **Two-Track 인큐베이팅 전략**
- 사업 단계와 창업팀 유형을 분리하여 『단계별 인큐베이팅』전략 수립 및 운영
 - 1) 사업 단계: 5단계(아이디어형, 아이템검증형, 시장도전형, 시장확장형, 제도권진입형)로 구분
 - 단계별 담임멘토링 진행, 전문멘토링 매칭을 통해 창업 인큐베이팅 효과 극대화
 - 2) 창업팀 유형: 예비창업팀, 초기창업팀으로 구분
 - 단계별 교육 프로그램 구성하여 법인 운영 관련 인큐베이팅 효과 극대화
- 사업 단계와 창업팀 유형의 불일치로 인한 미스 매칭 최소화 및 인큐베이팅 효과 극대화

□ 멘토링

- 창업팀 유형별 적용되는 성과 목표와 기관의 특성을 반영한 멘토링 진행

프로그램	분야	운 영 계 획	비고
담 임 멘토링	예비, 초기	<ul style="list-style-type: none"> □ 중점: 사회적기업 창업의 기본기 배양을 위한 밀착 지원 □ 세부내용 및 운영전략 <ul style="list-style-type: none"> • 사회적기업가 정신 함양을 통한 소셜미션 확립 및 BM구체화 • 창업팀 니즈를 고려한 맞춤형 전문멘토링 매칭 지원 • 다양한 시도와 도전을 위한 자원연계 매칭 • 업종별, 아이템별 맞춤형 멘토링(컨설팅) 지원을 통한 기업성장 • 자원연계 중심의 창업팀 요구 전문분야별 멘토링(컨설팅) 진행 • 예비사회적기업 진입을 위한 지정요건 전반에 대한 관리 • 사회적 가치(SV) 실현 여부 추적관리: SVI 측정 및 평가 	월평균 1회 이상 상호 보완적 멘토 제도
전 문 멘토링	공통	<ul style="list-style-type: none"> □ 창업전(前) 단계: 소셜미션, BM 정교화 및 사업수행 전반 □ 창업 단계: 인사노무, 세무회계, 판로, 마케팅, 자금조달 등 □ 사업화 단계: 전문분야별 자원연계 및 네트워크 중심 	초기: 8시간 예비: 4시간

창업·비즈니스 분야

- 다양한 전문가 집단 배치
- 소셜미션 재정립
- BM발굴 및 구체화 지원
- 현장중심지원
- (예비)사회적기업 인·지정

특정 전문 분야

- 법무, 회계, 인사, 노무
- 법인설립 지원
- 마케팅 등 맞춤형 지원
- 유통, 물류, 마케팅 등
- 판로개척 지원

Peer 멘토링 분야

- 선배 창업가의 노하우 전수
- 사회적기업가 간 네트워크 구축 및 확산 지원
- 공감대 형성

□ 교육

- 기초, 필수 및 선택 교육으로 구분하여 진행하되 창업팀 유형에 따라 기본과정 및 심화과정으로 나누어 안내

프로그램	분야	운 영 계 획				비고
교육 프로그램	기초	□ 기초 교육				12시간 (공통)
		• 팀 구성원 전체 이수 권장				
		• 사업 수행을 위한 기본 역량 재고를 목적으로 협약 체결 후 바로 진행				
		교육분야(이수목표)	교과목명	소요시간(H)	비고	
		사회적기업가 육성사업	사회적기업가 육성사업의 이해	2		
		사회적경제	사회적기업가 정신	2		
			사회적경제 생태계의 이해	2		
			사회적기업과 소셜 미션	2		
	경영 기초	비즈니스 모델 탐색	2			
		사업화계획서 작성 방법	2			
	계	-	12			
	필수	□ 필수 교육				최소 6시간 이상
		• 기본과정 및 심화과정으로 나누어 진행하되 창업팀 유형(예비 창업팀, 초기창업팀) 및 기업의 상황에 따라 필수 이수 교육 추천				
		• 정보 전달 및 이론 교육을 포함하여 실습 활동을 통해 교육에 대한 이해도 및 실효성 증진				
		교육분야(이수목표)	교과목명	소요시간(H)	주 창업팀 유형	
		경영 실무	인사·노무	기본: 2	예비, 초기	
				심화: 2	초기	
			회계·세무	기본: 2	예비, 초기	
				심화: 2	초기	
			법률·법무	기본: 2	예비, 초기	
심화: 2				초기		
자금 조달 · 판로 지원			기본: 2	예비, 초기		
			심화: 2	초기		
온·오프라인 마케팅 - SNS 마케팅			기본: 2	예비, 초기		
			심화: 2	초기		
시장 분석 및 아이템 타당성 조사			기본: 2	예비, 초기		
			심화: 2	초기		
			비대면 교수법	2	초기	
리더십			비즈니스 멘탈 트레이닝	2	예비	
	조직 관리 및 갈등 관리	2	초기			

		(예비)사회적기업 인·지정	2	초기	
		- 사회적기업 설립과 운영			
		사회적 가치 지표	3	초기	
		- SVI에 대한 이해 및 모의 측정			
		ESG	2	초기	
		- ESG에 대한 이해 및 전략수립			
		계	-	37	최소 교육: 6시간
		- 교육 이후 해당 주제로 담임멘토링 진행 및 필요 시 전문멘토링 매칭			
	심화	□ 심화 교육 <ul style="list-style-type: none"> 필수 교육 외 담임멘토와의 상의 하에 기업의 사업과 직접적인 관계성을 인정받은 교육 기업별 수요에 따른 맞춤형 성장 교육 프로그램 이수 후 증빙 자료 제출 시 인정 ① 자금조달(사회적금융과 임팩트투자 등) ② 홍보·마케팅(온·오프라인 홍보마케팅 전략 등) ③ 유통·판로(공공구매제도, 프로젝트 관리 등) ④ 사회적 가치 실현(SVI 이해 및 적용 등) ⑤ 이외 기업이 필요한 교육 등			
		자율 시행 (단, 필수 교육 10 시간 이상 이수 시 별도 이수 필요 없음)			

□ 기관의 특성을 반영한 특화프로그램

- 사회적가치 역량강화 프로그램
- ESG 역량강화 프로그램
- 피칭 패키지 프로그램

□ 네트워킹 및 자원연계

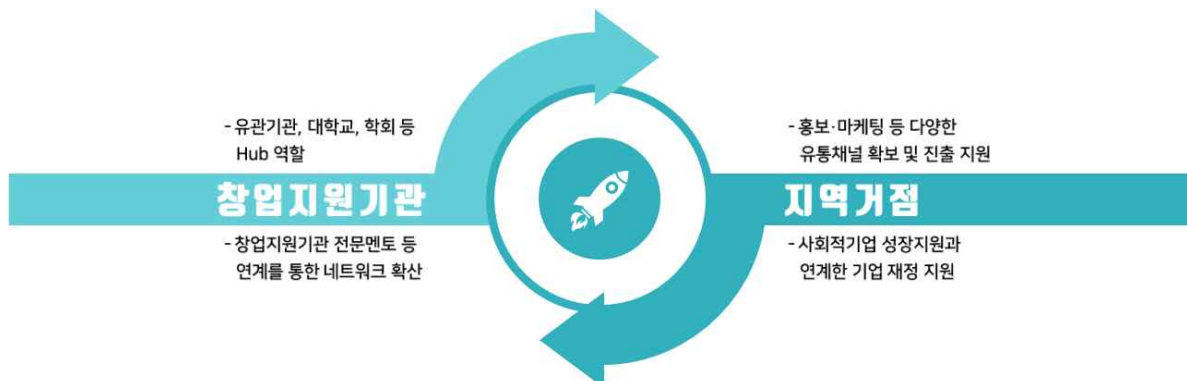
대상		활용 수단	세부 계획
제도권 진입	중간지원기관	□ 제도권 진입 지원 컨설팅 □ SVI 관리 프로그램 개발	□ 사회적기업 인·지정 관련 멘토링, 컨설팅 상시 지원 □ SVI 교육, 모의측정, 컨설팅
공간 지원	부산시중앙신탁	□ 대연동『신탁 the social 어부바 센터』 입주공간 지원	□ 창업공간 지원 □ 금융 상품 개발 지원
	현대오일뱅크(주)	□ 창업지원센터 및 창업팀 입주공간 지원	□ 창업공간 지원
	해운대청년채움공간	□ 입주공간 지원	□ 창업공간 지원
자금 조달/자문	부산경제활성화 지원기금(BEF)	□ BEF 금융지원사업 (런칭부문) □ BEF 클라우드펀딩 페스티벌 등	□ 창업팀 사업개발비 지원 □ 클라우드 펀딩 지원
	(주)임팩트스퀘어 (사)단디벤처포럼	□ 투자시장 접근 교육 및 컨설팅 □ IR 참여기업 추천 □ IR 데모데이 및 피칭대회 개최	□ 임팩트 투자로의 접근성을 제고 □ VC, 엑셀러레이터와 네트워킹 지원 □ 임팩트 투자 연계
	중소벤처기업진흥공단 부산지역본부, 동부지부	□ 정책자금 매칭	□ 글로벌 인큐베이팅 창업팀 추천 □ 금융 지원
	소상공인시장진흥공단 부산울산경남지역본부	□ 정책자금 매칭	□ 금융지원 □ 코로나 -19 후속지원
	신용보증기금	□ 사회적경제기업 특례보증	□ 교육 및 컨설팅 매칭

	부산경남영업본부		□ Seed 확보
	신한투자금융(주) (주)우리은행	□ 민간자금 매칭	□ 금융지원 □ 투/융자 자문
발굴 /홍보	(주)스마트파머	□ 운영위원 및 전문멘토 참여	□ BM 구축 지원 □ Funding 등 자금조달 자문
	부산, 울산 청년창업사관학교	□ 선발 협업 □ 기술개발 멘토 공유	□ 지원종료 창업팀 발굴자원으로 활용
	한국해양대학교 동명대학교 경남정보대학교 신라대학교	□ 창업부문 협업	□ 창업교육 및 멘토링 진행 □ 소셜벤처경연대회, 선발 참여유도 □ 창업팀 발굴자원 활용
	부산진, 동구, 동래, 여성인력개발센터	□ 창업부문 협업	□ 창업교육 및 멘토링 제고 □ 소셜벤처경연대회, 선발 참여유도
	연제청년창업나래센터 연제사회적경제지원센터	□ 창업부문 협업	□ 창업교육 및 멘토링 진행 □ 공유오피스 및 공유주방 지원
판로 지원	부산광역시 사회적경제지원센터	□ 부산시 및 공공구매제도 활용안내 □ 시군구별 사회적경제 관련 행사 등 기업 성장지원 기회 제공	□ 정책 및 공공구매제도 등 활용 □ 창업팀(창업기업) 자립 지원
	마켓 / 유통채널	□ (사)부산광역시사회적경제유통센터, 부산창조경제혁신센터, 코레일, 신세계, 롯데, SK, 홈플러스, 와디즈 등과 자원연계	□ 공공/민간부문 TWO TRACK 전략 □ 시장 지향적 네트워킹 지원 확대
네트 워크 구축	선배 사회적기업가 소셜캠퍼스 온 부산	□ 교육 및 전문멘토 참여 □ 네트워크 구성 및 조직화 □ 협업프로그램 기획	□ 창업 경험 및 노하우 전수 □ 사회적 가치 실현 롤모델 □ 기업 간 협업 활성화

□ 협업프로젝트

○ 창업팀 간 『협업과 상생시스템』 개발 및 구축

- 공동브랜드 개발을 통한 유통관련 플랫폼을 통한 공동 입점 및 마켓 개척
- 공유가치와 사회적가치 실현을 위한 다양한 사회서비스 제공 프로그램 기획 및 실행
- 성과관리 위주 사업수행을 벗어나 **기업 생존전략**에 기반한 협업과 상생 프로그램 신규 개발 등



□ 자원연계 성과

2022년 '사회적기업가 육성사업'
12기 창업팀 주요성과

- 매출 891,371천원
- 고용 30명
- 창업 34개 (매우창업팀 포함)

창업
지원

- 12년 연속 『사회적기업가 육성사업』 창업지원 기관 역할 수행
- 2019~2022년 『사회적기업가 육성사업』 재도전 특화기관 역할 수행
- 2016년 『사회적기업가 육성사업』 우수기관상 및 우수멘토상 수상
- 2019년 『사회적기업가 육성사업』 우수기관상 및 우수멘토상 수상
- 2021년 사회적기업 육성 유공자 장관 표창(총괄책임자)
- 2020~2023년 『사회적기업가 육성사업』 4년 연속지원 창업기관 선정

사회적
기업가
육성

- 육성사업 참여 창업기업 현황 : 371개 기업(2022년 11월 말 기준, 누적실적)
- (예비)사회적기업 인·지정 현황 : 232개 기업(62.5% 인·지정율)
- 창업팀 출신 현황(창업유지율, 인·지정율)

창업팀
성장
성과

- 다양한 Funding을 통한 사회적기업으로 성장 성과
(최근 3개년 간 제 10, 11, 12기 창업기업)

기수	기업명	주요 내용
10	(주)어나더데이	□ 부산 사회적경제기업 컨소시엄 사업 선정 (12기 주식회사 나누기월드) □ 부산사회적경제지원기금(BEF) 사회가치형 SIB 선정
	건강한미래교육(주)	□ 부산사회적경제지원기금(BEF) 금융지원 선정
	(주)바이탈필라테스	□ 부산사회적경제지원기금(BEF) 금융지원 선정
	(주)가위바위보	□ 부산사회적경제지원기금(BEF) 금융지원 선정
11	(주)샌드버그	□ 부산사회적경제지원기금(BEF) 금융지원 선정
	(주)베럴핏	□ 부산사회적경제지원기금(BEF) 금융지원 선정
	하마터면독립출판(협)	□ 부산사회적경제지원기금(BEF) 금융지원 선정
	주식회사 이넥시움	□ 2022년 BEF 국가정책 연계사업(스마트팜) 선정
12	주식회사 나누기월드	□ 부산 사회적경제기업 컨소시엄 사업 선정 (10기 (주)어나더데이)
	주식회사 몽실	□ 2022년 사회적경제기업 창업 인큐베이팅 지원사업 선정
	주식회사 극장문	□ 2022년 사회적경제 청년스타트업 지원사업 선정

□ (예비)사회적기업 진입 성과

연도	지정율
2019년	68%
2020년	59%
2021년	60%
2022년	41%