

<마을담은 소식지>

8월호



경남대학교 공동체지원단
Kyungnam University Community Support Center



목 차

경남 마을기업 소식 & 홍보

창동라온빛협동조합(창원) 문화예술교육 프로그램 진행
하반기 <2022 서울시 농부의 시장> 참가

지원기관 소식

멘토양성교육(심화) 진행
마을기업 설명회 진행
2023년 마을기업 지정 공모 대비
- (예비)마을기업 컨설팅 진행

창동라운빛협동조합(창원) 문화예술교육 프로그램 진행



지난 7월 15일(금), 창동라운빛협동조합이 창원시 충무동의 어르신들을 대상으로 문화예술교육 프로그램을 진행하였다. 본 프로그램은 충무동 65세 이상 고령자를 대상으로 어르신들의 사회적 고립 예방을 위한 프로그램이다.

경남 마을기업 소식 & 홍보

앤디워홀 작품 전시 관람



그림자 연극 관람 & 체험



위 사진은 앤디워홀 작품전 관람과 그림자 연극공연 및 체험 등 다양한 예술프로그램이 진행되고 있는 모습이다.

하반기 <2022 서울시 농부의 시장> 경남 마을기업 참가



상반기(4 ~ 6월)에 진행된 <2022 서울시 농부의 시장>(이하 농부의 시장)이 하반기(9 ~ 11월)에도 개장될 예정이다. 상반기 농부의 시장과 마찬가지로 고성외 고자미영농조합법인(이하 고자미)과 다래촌영농조합법인(이하 다래촌), 남해의 해울림영농조합법인(이하 해울림)이 참가한다.

경남 마을기업 소식 & 홍보

상반기
해울림영농조합법인



상반기
고자미영농조합법인

고자미는 꿀과 참기름, 들기름 등을, 해울림은 비트차와 즙 등을 판매한다. 다래촌은 참다래잼, 건취나물 등을 판매할 예정이다. 농부의 시장에서는 전국 지역 농·특산물을 기존 가격의 최대 30% 할인된 가격으로 구매 가능하다.

멘토양성교육(심화) 진행



7월에 진행된 멘토양성교육(기초) 수료자를 대상으로 멘토양성교육(심화)가 지난 8월 초 4일동안 진행되었다. 심화과정은 멘토링 이해 및 방법, 퍼실리테이션 기법, 인사노무와 재무제표 기초지식 등 멘토로서 갖추어야 할 기본 자세와 지식을 중점으로 구성되었으며, 기초 및 심화과정을 수료한 5명은 9 ~ 11월 마을기업 지정 신청 희망자와 경남(예비)마을기업들을 대상으로 마을기업 운영 노하우에 대한 멘토링을 진행한다.

찾아가는 마을기업 설명회 진행



지난 8월 22일(월) 사천을 시작으로 찾아가는 마을기업 설명회가 진행되고 있다. 찾아가는 마을기업 설명회는 경남 마을기업 지정을 희망하는 단체 또는 법인의 신청을 받아 진행하고 있으며, 30일(월) ~ 31일(화)에는 함양, 김해까지 총 3번의 설명회를 진행하였다. 이후 11월까지 신청을 받아 상시로 진행할 예정이다.

2023년 마을기업 지정 공모 대비 [예비]마을기업 컨설팅 진행

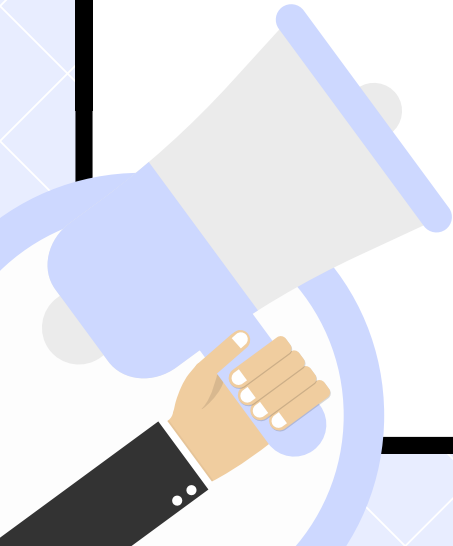


지난 7월말부터 진행되고 있는 (예비)마을기업 컨설팅은 2023년 마을기업 지정 공모를 대비하여 신청할 기업들을 대상으로 진행하고 있다. 9월 말부터는 8회동안 진행될 컨설팅 DAY를 통해 더 많은 기업과의 만남을 가지며 기업별 맞춤 컨설팅을 진행할 예정이다.

지원기관 9월 일정

일정명	사업일정	사업장소	사업대상	모집일정
2022 용인시 사회적경제 마켓 알차다오	9. 1.(목)	역북문화공원	경남 마을기업 4개소	마감
제6회 대표자회의	9. 15.(목)	진주 비실연꽃마을영농조합법인 사업장	경남마을기업 대표자 및 실무자	8. 30.(화) ~ 9. 13.(화)
멘토링 Day	9. 19.(월)	창원 창동 상상갤러리 3층	경남 예비 마을기업 및 마을기업 신청 희망 단체(법인)	8. 17.(수) ~ 9. 13.(화)
컨설팅 Day	9. 20.(화)	소셜캠퍼스온 경남 진주 중회의실	경남(예비) 마을기업	9. 8.(목) ~ 15.(목)
	9. 22.(목)	김해시사회적경제지원센터 공유마루		

※ 추후 지원기관 일정은 변동될 수 있습니다.



10월 일정 홍보 신청



QR코드스캔



신청서링크

<https://naver.me/5HETkBql>



A graphic of a spiral-bound notebook with a light blue cover and a white page. The spiral binding is at the top. A dark blue rectangular frame is drawn on the page, with two light blue circular speech bubble icons at the corners. The text "9월호에 만나요~!" is centered within the frame.

9월호에 만나요~!